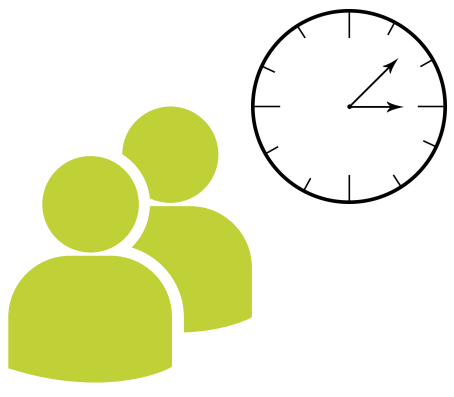


Visites aux Centre National de Rééducation Fonctionnelle et de Réadaptation

valable à partir du 26 mars 2022



Heures de visites : entre 15h00 et 19h00

Visites uniquement sur rendez-vous avec un minimum de 24h d'anticipation en appelant le 2698-3057, du lundi au vendredi entre 13h00 et 16h00. Vous avez également la possibilité de planifier votre prochaine venue à l'accueil principal au niveau 0 ou auprès du personnel soignant en unité d'hospitalisation au niveau +1.

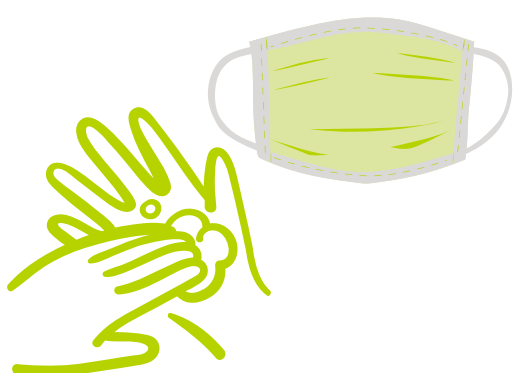
1 visiteur pour 1 heure par patient par jour.



Toute personne entrant au Rehazenter devra présenter un certificat avec QR code de :

- vaccination contre le COVID
- guérison post-COVID (valable 6 mois)
- test certifié COVID-19 négatif

Sans acceptation de cette condition, l'accès au Rehazenter n'est pas prévu par la loi.



Les gestes barrières sont à respecter tout au long de votre visite au CNRFR.