

LA GESTION DU REHAZENTER EN 2012 LE PERSONNEL

➔ RÉPARTITION DU PERSONNEL



Hommes / Femmes

- Femmes (67,16 %)
- Hommes (32,84 %)



Par département

- Département médical et médico-technique (50,55 %)
- Département hospitalisation (35,06 %)
- Département administratif et logistique (14,39 %)



Par temps plein / temps partiel

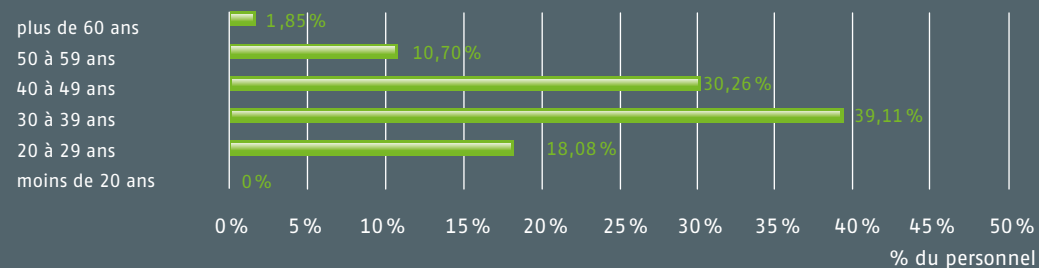
- Temps plein (74,91 %)
- Temps partiel (25,09 %)



Par type de contrat

- CDI (89,67 %)
- CDD (10,33 %)

Par tranches d'âges





REHAZENTER
LUXEMBOURG

T. 2698-1

F. 2698-2999

1, rue André Vésale

L-2674 Luxembourg-Kirchberg

www.rehazenter.lu

CHIFFRES CLÉS

2012



REHAZENTER

LUXEMBOURG

CENTRE NATIONAL
DE RÉÉDUCATION FONCTIONNELLE
ET DE RÉADAPTATION

Établissement Public

LES CHIFFRES EN 2012

→ MESSAGE DE LA PRÉSIDENTE

La mission principale du Centre de rééducation fonctionnelle et de réadaptation est de proposer aux personnes accidentées de la vie une prise en charge spécialisée dans le domaine de la rééducation fonctionnelle et de la réadaptation, selon une approche multidisciplinaire intégrant les dimensions médicales, médico-soignantes, thérapeutiques, psychiques et médico-sociales, et s'inscrivant dans une filière de soins nationale en rééducation.

Sont associé à cette mission principale, l'enseignement et la recherche en matière de rééducation fonctionnelle.

Le Centre a choisi de concentrer ses activités médicales, médico-techniques et d'hospitalisation sur deux secteurs de spécialisation, et de diversifier ses activités dans le cadre de ces spécialisations :

- la rééducation neurologique ;
- la rééducation traumatologique, y compris la rééducation « orthopédique lourde », et la rééducation du membre supérieur.

Le fonctionnement par secteur est revu en continu depuis 2008 en fonction de l'activité médicale et médico-technique et a conduit en 2009 à l'engagement de deux médecins spécialistes supplémentaires et à une optimisation de la répartition du personnel en fonction des besoins par secteur. La planification informatisée fait l'objet d'évaluations annuelles, ce qui a permis de mettre en oeuvre en 2012 des actions correctrices pour :

- la satisfaction de nos patients et partenaires externes ;
- la garantie et le maintien de la qualité de nos prestations par secteur de rééducation et par groupe pathologique ;
- l'accroissement de nos capacités d'accueil et de notre offre de prise en charge.

En 2012, une réflexion a été engagée sur une amélioration de la qualité des prises en charge par une réorganisation de la planification patients hospitalisés / patients ambulatoires.

Les résultats et les messages positifs de nos patients, nous encouragent à ne pas relâcher nos efforts pour atteindre les objectifs stratégiques définis dans le projet d'établissement 2011-2015 grâce à l'engagement de tous ceux impliqués dans le bon fonctionnement de notre établissement, membres du personnel et membres du conseil d'administration.

MARGUERITE SCHOLTES-LENNERS
Présidente du Conseil d'Administration



→ CHIFFRE D'AFFAIRES ET RÉSULTATS

	2012	2011	variation	
	millier €	millier €	millier €	%
CHIFFRE D'AFFAIRES	29 758,10	28 246,26	1 511,84	5,35
Recettes CNS	25 959,51	24 946,87	1 012,64	4,06
Recettes non opposables à la CNS – médical	2 297,04	2 067,74	229,30	11,09
Recettes non opposables à la CNS – autres	1 501,55	1 231,65	269,90	21,91
DÉPENSES	27 473,94	25 930,58	1 543,36	5,95
Frais de personnel	21 077,94	19 679,25	1 398,69	7,11
Consommables et fournitures	2 183,34	2 107,85	75,49	3,58
Autres frais	4 212,66	4 143,48	69,18	1,67
EBITDA	2 284,16	2 315,68	-31,52	-1,36
Amortissement et provisions	6 965,99	8 365,18	-1 399,19	-16,73
Subventions d'amortissement	5 005,26	6 212,00	-1 206,74	-19,43
EBIT	323,43	162,50	160,93	99,03
Produits financiers	26,23	40,13	-13,90	-34,64
Charges financières	104,91	198,30	-93,39	-47,10
Produits exceptionnels	469,68	201,35	268,33	133,27
Charges exceptionnelles	562,85	33,14	529,71	1 598,40
EBT	151,58	172,54	-20,96	-12,15
Impôts sur résultat	0,00	0,00	0,00	0,00
RÉSULTATS NETS APRÈS IMPÔTS	151,58	172,54	-20,96	-12,15

→ BILAN

	31/12/2012		31/12/2011	
	millier €	%	millier €	%
ACTIF				
Actif immobilisé	54 296,89	88,6	60 856,58	89,2
Actif circulant	6 781,42	11,1	7 183,19	10,5
Comptes de régularisation	210,51	0,3	202,68	0,3
TOTAL	61 288,82	100,0	68 242,45	100,0
PASSIF				
Capitaux propres	43 971,76	71,8	48 804,48	71,5
Provisions pour risques et charges	2 389,82	3,9	2 122,08	3,1
Dettes	14 676,80	24,0	16 773,04	24,6
Comptes de régularisation	98,86	0,1	370,31	0,5
Bénéfice de l'exercice	151,58	0,2	172,54	0,3
TOTAL	61 189,43	100,0	68 242,45	100,0

LA GESTION DU REHAZENTER EN 2012 LES PATIENTS

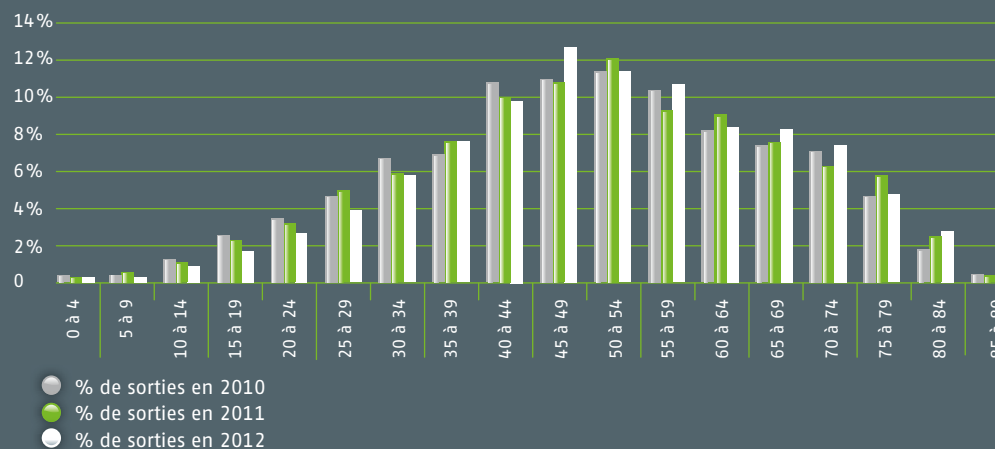
➔ CLASSIFICATIONS DES PATIENTS, PAR SECTEURS



Par mode d'admission en 2012

- Ambulatoire : 2234 (80,27 %)
- Hospitalisation : 549 (19,73 %)

Par classes d'âges



Par provenance géographique

CANTONS	Pourcentage
Capellen	6,9 %
Clervaux	1,9 %
Diekirch	3,8 %
Echternach	3,1 %
Esch/Alzette	25,0 %
Grevenmacher	5,1 %
Luxembourg	30,8 %
Mersch	5,3 %
Rédange	2,5 %
Remich	4,1 %
Vianden	0,3 %
Wiltz	1,8 %
Autres provenances	9,5 %

Provenance hospitalière des patients hospitalisés

	Nombre	Pourcentage
Hôpitaux luxembourgeois	468	85,2 %
CNRFR Ambulatoire	1	0,2 %
Hôpitaux étrangers	27	4,9 %
Centres de rééducation à l'étranger	1	0,2 %
Rééducation gériatrique	1	0,2 %
Domicile (médecins généralistes, médecins spécialistes ou autres origines)	51	9,3 %

Diagnostic global à l'admission par groupe pathologique

	Total	Hospitalisation	Ambulatoire
TRAUMATOLOGIE - ORTHOPÉDIE			
Polytraumatismes	79	25	54
Membre supérieur	428	12	416
Fractures du bassin	10	3	7
Hanche	365	141	224
Genou - Jambe - Pied	645	160	485
Algoneurodystrophies	22		22
Amputations	31	8	23
Rachis	292	16	276
Rhumatismes inflammatoires - Polyarthrites rhumatoïdes	19	2	17
Brûlures	3	1	2
NEUROLOGIE			
Accidents vasculaires cérébraux	306	81	225
Traumatismes crano-encéphaliques graves et dysfonctionnements cérébraux	59	11	48
Lésions médullaires	100	36	64
Scléroses en plaques	44	4	40
Maladies de Parkinson	10		10
Polyradiculonévrites aiguës - Syndrome de Guillain Barré	19	5	14
Polyradiculonévrites subaiguës et chroniques	56	15	41
Scléroses latérales amyotrophiques	1		1
AUTRES			
Affections cardio-vasculaires	7		7
Scolioses	4		4
Pathologies non classées par ailleurs	212	29	183
Douloureux chronique	71		71

Orientation à la sortie en 2012

	Nombre	Pourcentage
Transfert vers un autre hôpital luxembourgeois	136	4,9 %
Retour au domicile	2 601	93,5 %
Transfert vers un hôpital à l'étranger	14	0,5 %
Transfert vers un établissement de moyen ou long séjour	32	1,1 %

→ CHIFFRES CLÉS 2012

Nombre de lits **72**

Appartements thérapeutiques **3**

Taux d'occupation global des lits **92,10 %**

Nombre de patients en ambulatoire **+/- 600 patients par semaine**

Durée globale de prise en charge quel que soit le mode d'admission **78,10 jours**

Nombre de collaborateurs **271**

Nombre d'ETP au 31 décembre 2012 **237,63**

Heures de formation continue réalisées **5 700**

Patients en hospitalisation **549**

Patients en ambulatoire **2 234**

Consultations médicales **4 749**

Explorations fonctionnelles **3 719**